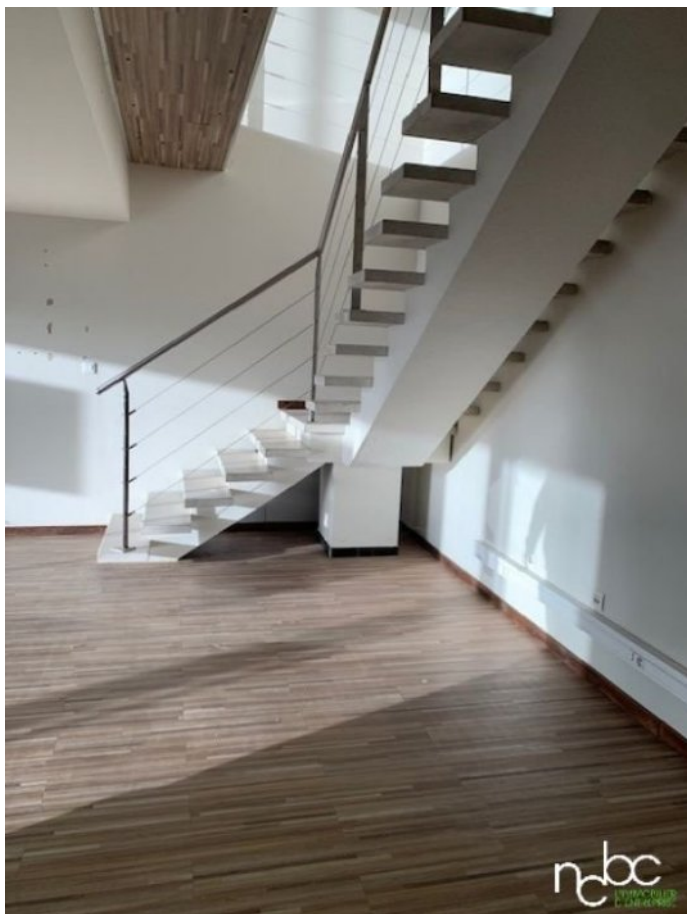




## A LOUER LOCAL COMMERCIAL



### REFERENCE

Référence : **578**

### DESCRIPTION

A louer, axe pénétrant Chalon sur Saône, dans un ensemble immobilier en façade de l'Avenue de Paris, local commercial d'une surface de 170m<sup>2</sup> environ, climatisés, parkings privatifs, possibilité garage couverts supplémentaire accolé d'une surface de 100m<sup>2</sup> en sus, proximité toutes commodités (Gare SNCF, A6, centre ville...)

Parkings privatisés.

Très belle opportunité pour une activité commerciale.

### INFORMATIONS FINANCIERES

Loyer annuel : **18 700 € HC et HT**

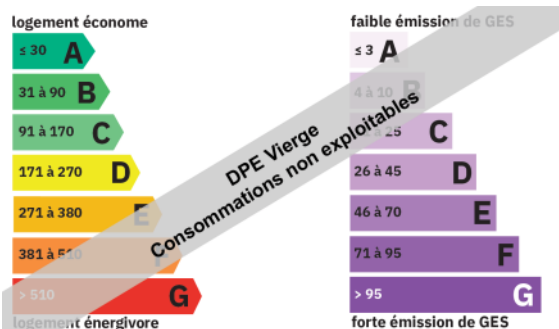
Loyer annuel : **110,00 € HC et HT/m<sup>2</sup>**

Honoraires : **2 804,99 € HT**

### SURFACES PRINCIPALES

Surfaces : **170 m<sup>2</sup> environ**

### CLASSE ENERGIE ET CLASSE CLIMAT



TF à charge Preneur

NCBC Neyrat-Entreprise — 1, rue de la Grange Frangy — 71100 Chalon-sur-Saône - (+33) 03 85 94 72 17 - contact@ncbc.fr - [www.ncbc.fr](http://www.ncbc.fr)

SARL au capital de 12 000 € - Carte Professionnelle n° 71CP-1181 - Préfecture de Mâcon - Garantie : GALIAN - 89 rue de la Boétie - 75008 PARIS

NCBC Entreprise - 18, quai du général Sarrail - 69006 Lyon - (+33) 04 37 24 14 00