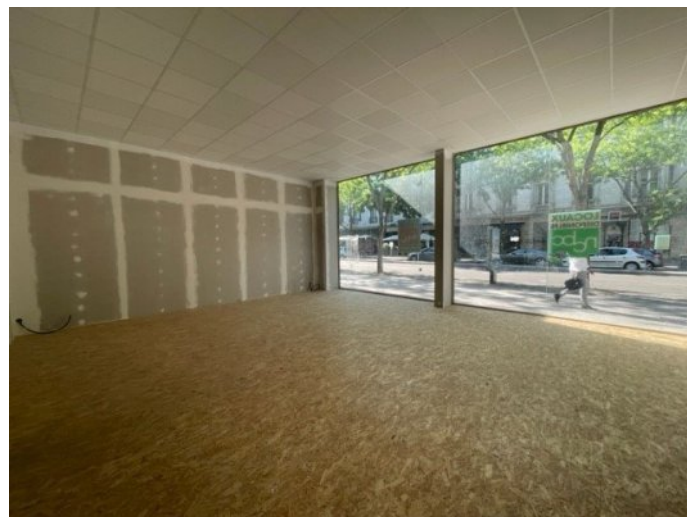




A LOUER LOCAL COMMERCIAL



REFERENCE

Référence : **5571**

DESCRIPTION

A louer local commercial, emplacement N°1 au centre ville de Chalon sur Saône, d'une surface de 116 m2 environ, idéalement situé sur un axe passant. Très belle vitrine de 6 m linéaire, surface de vente de 70m² environ, 2 bureaux et une réserve de 20m² environ. Il dispose également d'une cave et des sanitaires. A proximité des parkings et transport en commun. Très belle opportunité pour une activité commerciale.

INFORMATIONS FINANCIERES

Loyer annuel : **18 000 € HC et HT**

Loyer annuel : **155,17 € HC et HT/m²**

Dépôt de garantie : **2 625 €**

Honoraires : **2 700 € HT**

Charges de copropriété : **20,83 €/mois**

Charges et Taxe foncière : Charges Preneur

Assujetti à la TVA : **Oui**

IMPOTS / TAXES / TRAVAUX

Taxe foncière : **2 053 €/an**

Taxe foncière : **17,70 €/m²/an**

SURFACES PRINCIPALES

Surfaces : **116 m² environ**

CLASSE ENERGIE ET CLASSE CLIMAT

