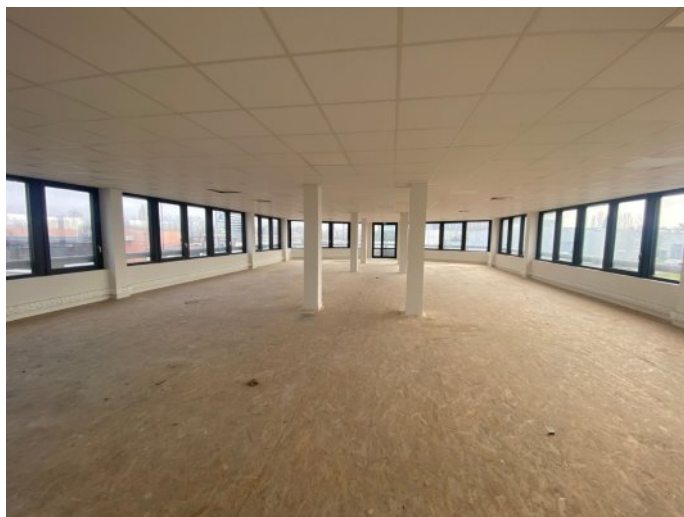




A LOUER / Ensemble à vocation mixte



REFERENCE

Référence : **5767**

DESCRIPTION

A louer, dans un ensemble immobilier à vocation mixte d'une surface totale 3090m² environ, soit 13 cellules de 90m² à 729m² environ. Bâtiment en réhabilitation totale, édifié en R+3. Accès PMR, plus de 200 places de parkings clients et collaborateurs. Très belle opportunité.

INFORMATIONS FINANCIERES

Charges locatives : 30.00€HT/m²/an
Garantie : 3 mois de loyer HT
Rédaction de bail : 2 500.00€HT, à la charge du Preneur
Frais de gestions administratives et techniques (hors gestions des loyers) : 2%HT du loyer annuel, à la charge du Preneur

AMENAGEMENTS EXTERIEURS

Ascenseur : **Oui**
Accès handicapé : **Oui**

CONDITIONS COMMERCIALES

Type de bail : **COMMERCIAL**
Durée du bail : **10 ans**
Durée du préavis : **6 mois**
Loyers et charges : **Trimestriels et d'avance**
Sous-location : **Interdite**

SURFACES PRINCIPALES

Surfaces : **213 m² environ**

SURFACES DETAILLEES

Bureau : **270 m²**
Bureau : **204 m²**
Bureau : **729 m²**
Bureau : **243 m²**
Bureau : **255 m²**
Bureau : **213 m²**
Bureau : **210 m²**
Bureau : **225 m²**
Bureau : **180 m²**
Bureau : **168 m²**
Bureau : **166 m²**
Bureau : **137 m²**