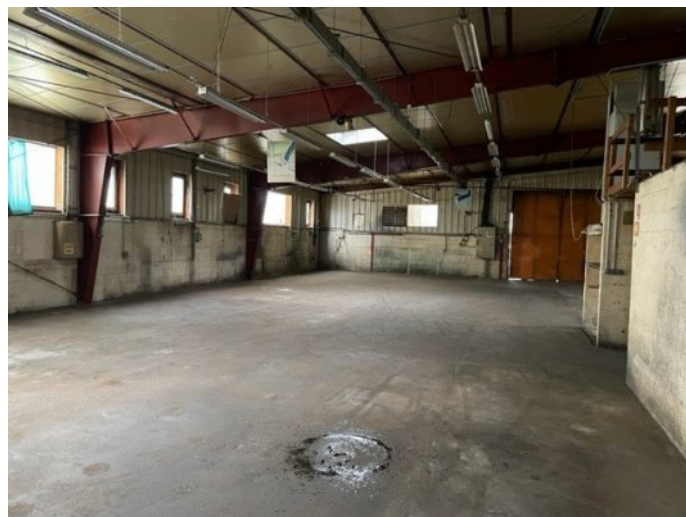




A LOUER LOCAL D'ACTIVITE



REFERENCE

Référence : **6483**

DESCRIPTION

A louer, Ensemble immobilier à vocation d'activité d'une surface développée de 1 534m² environ édifié sur un terrain de 3 845m² environ, composé d'un premier bâtiment d'une surface de 788m² environ comprenant une surface bureaux de 178m², des vestiaires et sanitaires de 74m² environ et un atelier de 536m² environ. Et un second bâtiment d'une surface de 745m² environ comprenant une surface bureaux de 96m² environ, une surface vestiaire et sanitaires de 71m² environ et un atelier stockage d'une surface de 578m² environ. Parking client et collaborateur. Très belle opportunité à saisir.

INFORMATIONS FINANCIERES

Loyer annuel : **42,38 € HC et HT/m²**

Dépôt de garantie : **7,06 €/m²**

Honoraires : **6,36 € HT/m²**

Assujetti à la TVA : **Oui**

IMPOTS / TAXES / TRAVAUX

Taxe foncière : **3,47 €/m²/an**

CONDITIONS COMMERCIALES

Type de bail : **COMMERCIAL**

Durée du bail : **3/6/9 ans**

Durée du préavis : **6 mois**

Indexation : **Annuelle**

Indice : **ILC**

Loyers et charges : **Mensuels et d'avance**

SURFACES PRINCIPALES

Surface totale : **1534 m²**

Surface divisible : **à partir de 745 m²**

Terrain : **3845 m² environ**

CLASSE ENERGIE ET CLASSE CLIMAT

