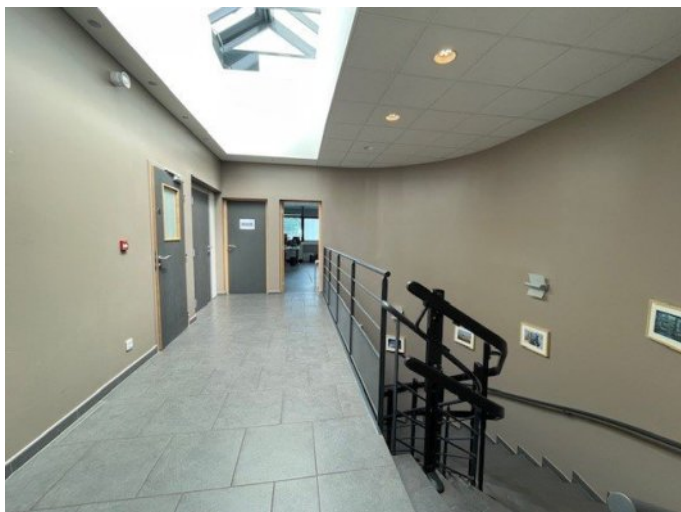




## BUREAUX DE STANDING



### REFERENCE

Référence : **6944**

### DESCRIPTION

A louer, Chalon nord, bureaux d'une surface de 450m<sup>2</sup> environ au 1er étage d'un bâtiment tertiaire, accès PMR, 20 places de parkings. Bureaux aménagés, cloisonnés, coin cuisine, sanitaires. Idéalement situé en bordure autoroute A6, offrant une très belle visibilité, proximité immédiate du nouvel échangeur de Fragnes-la-Loyère. Opportunité à saisir pour une activité commerciale et/ou tertiaire.

### INFORMATIONS FINANCIERES

Loyer annuel : **72 000 € HC et HT**

Loyer annuel : **160 € HC et HT/m<sup>2</sup>**

Dépôt de garantie : **18 000 €**

Honoraires : **10 800 € HT**

Charges annuelles : **18 000 €**

Charges annuelles : **40 €/m<sup>2</sup>**

Charges comprenant : eau, chauffage, climatisation, entretien des parties communes, entretien des espaces verts, adoucisseur d'eau, ascenseur, maintenance, désenfumage, vérification électrique.

Assujetti à la TVA : **Oui**

### CONDITIONS COMMERCIALES

Type de bail : **SOUS-LOCATION**

Durée du bail : **3/6/9 ans**

Durée du préavis : **6 mois**

Indexation : **Annuelle**

Indice : **ILC**

Loyers et charges : **Trimestriels et d'avance**

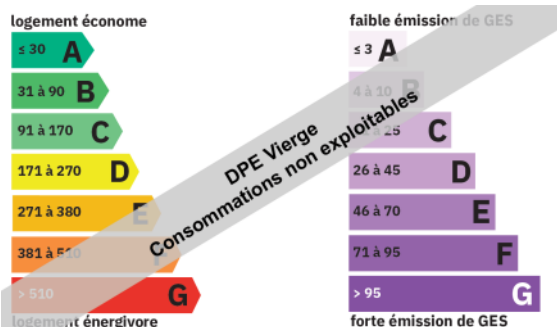
### SURFACES PRINCIPALES

Surfaces : **450 m<sup>2</sup> environ**

Utile : **450 m<sup>2</sup> environ**

Pondérée : **484 m<sup>2</sup>**

### CLASSE ENERGIE ET CLASSE CLIMAT



### DPE ANCIENNE VERSION