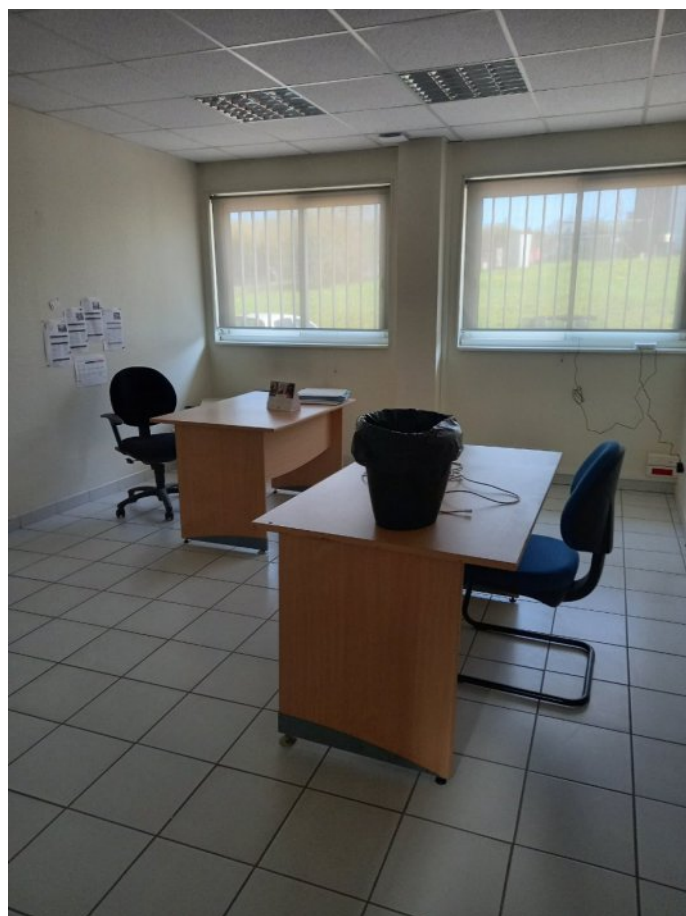




A LOUER LOCAL D'ACTIVITE



REFERENCE

Référence : **7004**

DESCRIPTION

A louer un bâtiment de 1 430 m² environ composé de 1 200 m² de stockage/ d'activités et 200 m² bureaux environ dont locaux sociaux/sanitaires sur la commune de CHEMAUDIN ET VAUX, proche de l'autoroute. HSP 6, 6 portes sectionnelles 5 X 3 m, 5 quais de déchargements. Provisions pour charges comprenant l'eau et l'entretien des espaces verts.

INFORMATIONS FINANCIERES

Loyer annuel :	102 000 € HC et HT
Loyer annuel :	71,33 € HC et HT/m²
Dépôt de garantie :	17 000 €
Honoraires :	15 300 € HT
Charges annuelles :	6 000 €

CONDITIONS COMMERCIALES

Type de bail :	BAIL COMMERCIAL
Durée du bail :	3/6/9 ans
Durée du préavis :	6 mois
Indexation :	Annuelle
Indice :	ILC
Loyers et charges :	Mensuels et d'avance

SURFACES PRINCIPALES

Surfaces :	1430 m² environ
------------	-----------------------------------

IMPOTS / TAXES / TRAVAUX

Taxe foncière :	7 500 €/an
Taxe foncière :	5,24 €/m²/an