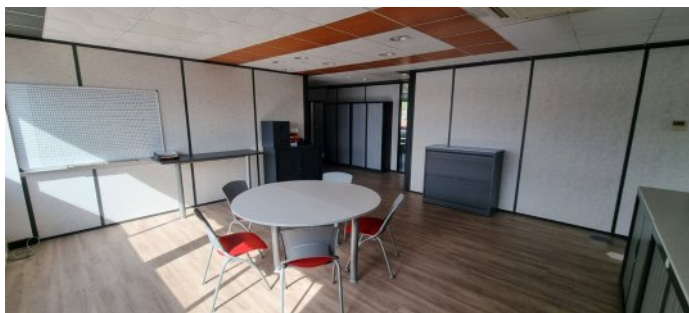




## A LOUER BUREAU



### REFERENCE

Référence : **7009**

### DESCRIPTION

A Louer sur la commune de BRIGNAIS, bureaux d'une surface de 301m<sup>2</sup> environ, divisibles en 2 lots - Lot n°1 : 81m<sup>2</sup> environ, lot n° 2 : 220m<sup>2</sup> environ dont 21m<sup>2</sup> en parties communes. Climatisation réversible, fibre optique, EDF Linky indépendant, sanitaires individuels/lots. Immeuble à vocation tertiaire clôturé avec portail, 8 places parking privatives + possibilité stationnements sur le boulevard. Belle opportunité.

### INFORMATIONS FINANCIERES

Loyer annuel : **143,84 € HC et HT/m<sup>2</sup>**

Dépôt de garantie : **35,96 €/m<sup>2</sup>**

Honoraires : **28,77 € HT/m<sup>2</sup>**

Taxe foncière : Charge Preneur

Assujetti à la TVA : **Oui**

### IMPOTS / TAXES / TRAVAUX

Taxe foncière : **11,62 €/m<sup>2</sup>/an**

### CONDITIONS COMMERCIALES

Type de bail : **BAIL COMMERCIAL**

Durée du bail : **3/6/9 ans**

Durée du préavis : **6 mois**

Indexation : **Annuelle**

Indice : **ILAT**

Loyers et charges : **Trimestriels et d'avance**

### SURFACES PRINCIPALES

Surface totale : **301 m<sup>2</sup>**

Surface divisible : **à partir de 81 m<sup>2</sup>**

### CLASSE ENERGIE ET CLASSE CLIMAT

