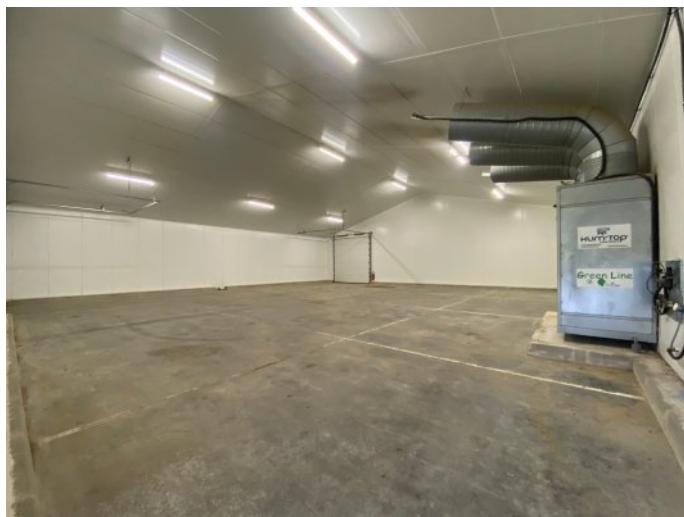




A LOUER LOCAL D'ACTIVITE



REFERENCE

Référence : **7079**

DESCRIPTION

A louer sur la commune de l'Abergement de Cuisery à 10 min du péage de TOURNUS, ensemble immobilier cellule d'une surface de 2800m² environ, composé comme suit :

- Cellule D1 : 1000m² environ, 2 portes sectionnelles, loyer : 36.00€HT/HC/m²/an,
- Cellule D2/D3 : 800m² réfrigérés, 3 portes sectionnelles, loyer : 60.00€HT/HC/m²/an,
- Hauteur 6.80 au plus haut et 4.60m au plus bas.
- Cellule B2 : 808m² environ dont 69m² environ frigorifique et un auvent de 162m² environ. 1 quai de chargement PL + 1 porte sectionnelle, Hauteur 8m28 au plus haut et 6m20 au plus bas. Loyer : 42.00€HT/HC/m²/an.

Le site est équipé de grands parkings et aire de retournement en enrobé, idéal pour des sociétés de logistique ou autres activités.

INFORMATIONS FINANCIERES

Loyer annuel : **45,13 € HC et HT/m²**

Dépôt de garantie : **0 €/m²**

Honoraires : **6,77 € HT/m²**

Taxe foncière : charge Preneur au prorata des surfaces occupées

Assujetti à la TVA : **Oui**

CONDITIONS COMMERCIALES

Type de bail : **BAIL COMMERCIAL**

Durée du bail : **3/6/9 ans**

Durée du préavis : **6 mois**

Indexation : **Annuelle**

Indice : **ILC**

Loyers et charges : **Trimestriels et d'avance**

SURFACES PRINCIPALES

Surface totale : **2608 m²**

Surface divisible : **à partir de 400 m²**

CLASSE ENERGIE ET CLASSE CLIMAT

