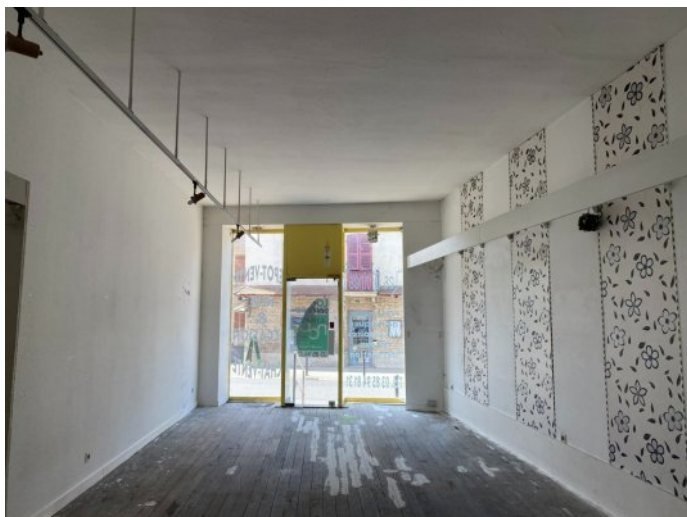




A LOUER LOCAL COMMERCIAL



REFERENCE

Référence : **7089**

DESCRIPTION

A louer, sur l'axe principal de SENNECEY LE GRAND, local commercial d'une surface de 102.30m² environ, divisible en deux cellules de 77.70m² environ et d'une cellule de 24.60m². Cellule de 24.60m à usage de stockage. Prévoir quelques travaux. Belle opportunité.

INFORMATIONS FINANCIERES

Loyer annuel : **82,11 € HC/m²**

Dépôt de garantie : **6,84 €/m²**

Honoraires : **12,32 € HT/m²**

Taxe foncière : Charge Preneur

Exonéré de TVA : **Oui**

IMPOTS / TAXES / TRAVAUX

Taxe foncière : **8,80 €/m²/an**

CONDITIONS COMMERCIALES

Type de bail : **BAIL COMMERCIAL**

Durée du bail : **3/6/9 ans**

Durée du préavis : **6 mois**

Indexation : **Annuelle**

Indice : **ILC**

Loyers et charges : **Mensuels et d'avance**

SURFACES PRINCIPALES

Surface totale : **102.3 m²**

Surface divisible : **à partir de 24.6 m²**

SURFACES DETAILLEES

Local commercial : **77.7 m²**

Local commercial : **24.6 m²**

CLASSE ENERGIE ET CLASSE CLIMAT

