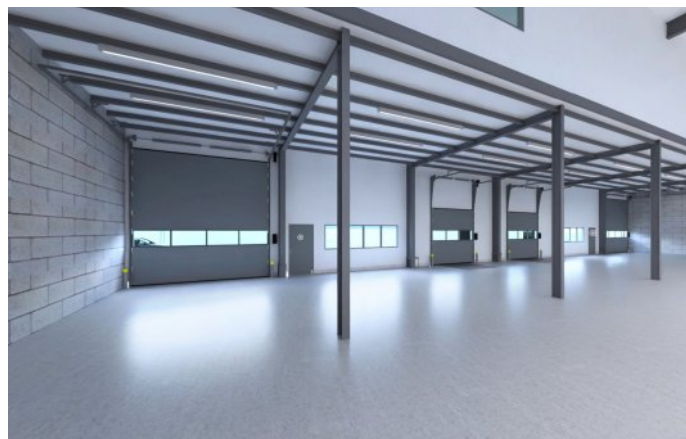


A LOUER LOCAL D'ACTIVITE



REFERENCE

Référence : **7095**

DESCRIPTION

Idéalement situé aux portes de Lyon, entre le boulevard périphérique et la rocade Est, sur la commune dynamique de Décines-Charpieu, ce local d'activités neuf offre une opportunité exceptionnelle. Implanté au cœur d'un parc d'activités en cours de rénovation complète, il s'intègre dans le cadre d'une extension moderne et fonctionnelle.

D'une surface généreuse d'environ 2 242 m², cet espace est parfaitement adapté à toutes les activités industrielles. Doté de quais niveleurs pour une logistique optimisée et bénéficiant d'une hauteur maximale impressionnante de 9,10 mètres, il répond aux exigences des professionnels les plus ambitieux.

La livraison de ce local est prévue pour 2025, offrant ainsi un délai idéal pour préparer votre installation et développer vos projets dans un cadre stratégique et en pleine expansion. Profitez de cette opportunité unique pour donner un nouvel élan à votre activité !

INFORMATIONS FINANCIERES

Loyer annuel : **257 830 € HC et HT**
Loyer annuel : **115,00 € HC et HT/m²**
Honoraires : **38 674,49 € HT**

IMPOTS / TAXES / TRAVAUX

Taxe foncière : **18 000 €/an**
Taxe foncière : **8,03 €/m²/an**

CONDITIONS COMMERCIALES

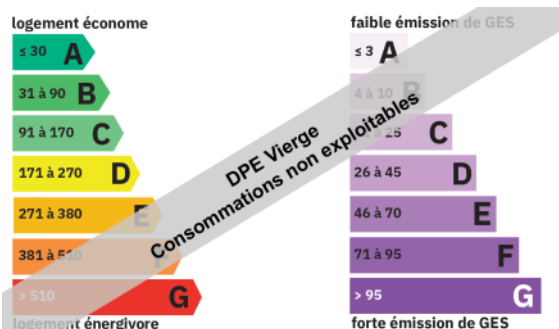
Activités possibles : STOCKAGE/NEGOCE

Type de bail : **COMMERCIAL**
Durée du bail : **3/6/9 ans; 6 ans**
Frais de rédaction du bail : **1 200 €**
Durée du préavis : **6 mois**
Indexation : **Annuelle**
Indice : **ILAT**
Loyers et charges : **Trimestriels et d'avance**

SURFACES PRINCIPALES

Surfaces : **2242 m² environ**

CLASSE ENERGIE ET CLASSE CLIMAT



AMENAGEMENTS EXTERIEURS

Construit en : **2025**