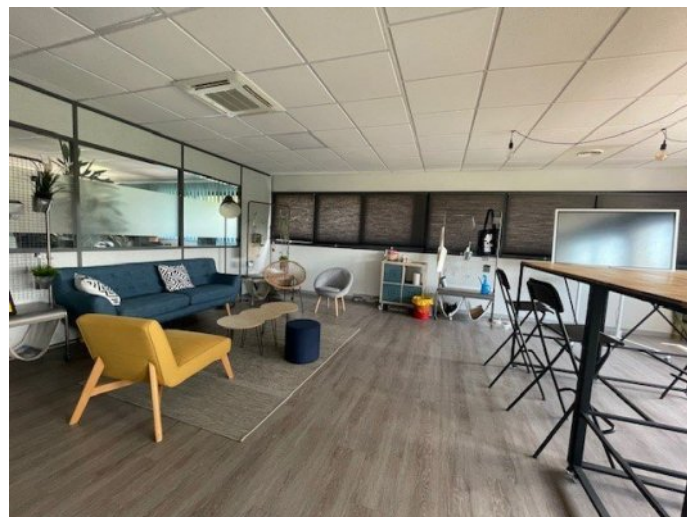
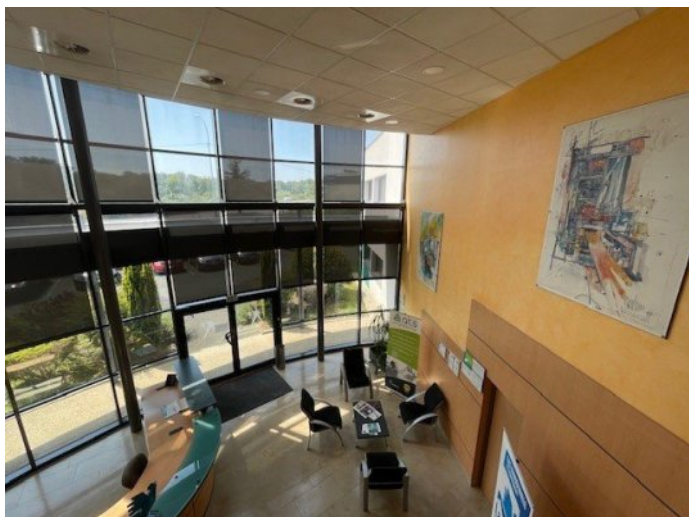




**Votre conseiller : Charlie CLEAUX**  
**NCBC Chalon**  
 Rue de la Grange Frangy  
 71100 CHALON SUR SAONE  
 c.cleaux@ncbc.fr  
 Tél : 03.85.94.72.17  
 Tél : 07.50.14.80.48  
 www.ncbc.fr

## A VENDRE BUREAU



### REFERENCE

Référence : **7098**

### DESCRIPTION

A vendre, LE CREUSOT, Secteur GARE TGV, bureaux de standing, d'une surface bâtie développée de 1200m<sup>2</sup> environ édifié en R+1, édifié sur un terrain de 8018m<sup>2</sup> environ, parkings en enrobé, climatisation réversible. Bâtiment construit en 2005, ossature Béton, charpente métallique, étanchéité multicouches. Très belles prestations. Idéal pour une activité tertiaire et/ou investisseur.

### AMENAGEMENTS EXTERIEURS

Construit en : **2005**

### AMENAGEMENTS INTERIEURS

Chauffage : **INDIVIDUEL/POMPE A CHALEUR**

Climatisation : **Oui**

### INFORMATIONS FINANCIERES

Prix de vente : **1 700 000 €**

Prix de vente : **1 416,67 €/m<sup>2</sup>**

Honoraires à charge : **De l'acquéreur**

Honoraires : **102 000 € HT**

Assujetti à la TVA : **Oui**

Statut : **Non soumis au statut de la copropriété**

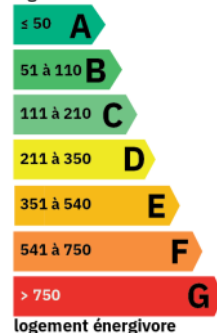
### SURFACES PRINCIPALES

Surfaces : **1200 m<sup>2</sup> environ**

### CLASSE ENERGIE ET CLASSE CLIMAT

Consommation énergétique  
en kWhEP/m<sup>2</sup>.an

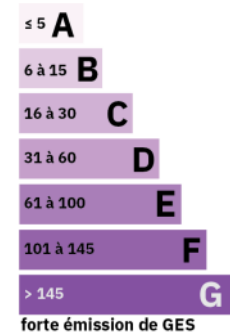
logement économe



**216**

Emission de gaz à effet de serre  
en kgeq CO<sub>2</sub>/m<sup>2</sup>.an

faible émission de GES



**23**

### IMPOTS / TAXES / TRAVAUX

Taxe foncière : **18 786 €/an**

Taxe foncière : **15,66 €/m<sup>2</sup>/an**