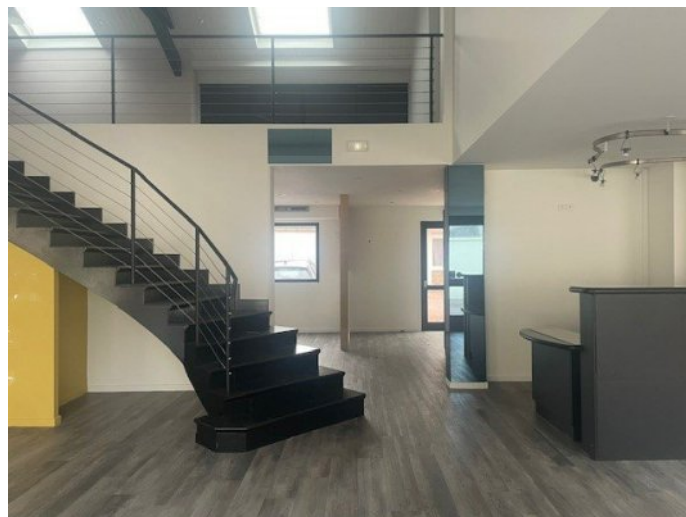




A LOUER ENS. IMMOBILIER A VOCATION COMMERCIALE/TERTIAIRE



REFERENCE

Référence : **7127**

DESCRIPTION

A louer, en plein cœur de BEAUNE, ensemble immobilier à vocation commerciale ou tertiaire d'une surface totale de 304m² environ composé d'un local commercial d'une surface de 61m² en RDC et d'un local à usage commercial ou de bureaux de 243m² en R+1. Très belle opportunité.

INFORMATIONS FINANCIERES

Loyer annuel : **32 400 € HC et HT**

Loyer annuel : **106,58 € HC et HT/m²**

Dépôt de garantie : **5 400 €**

Honoraires : **4 860 € HT**

Taxe foncière : Charge Preneur

Charges : Sans objet

Assujetti à la TVA : **Oui**

CONDITIONS COMMERCIALES

Type de bail : **BAIL COMMERCIAL**

Durée du bail : **3/6/9 ans**

Durée du préavis : **6 mois**

Indexation : **Annuelle**

Indice : **ILC**

Loyers et charges : **Mensuels et d'avance**

SURFACES PRINCIPALES

Surfaces : **304 m² environ**

CLASSE ENERGIE ET CLASSE CLIMAT

