



**Votre conseiller : Nicolas GAUTHIER**

**NCBC Chalons**

Rue de la Grange Frangy  
71100 CHALON SUR SAONE

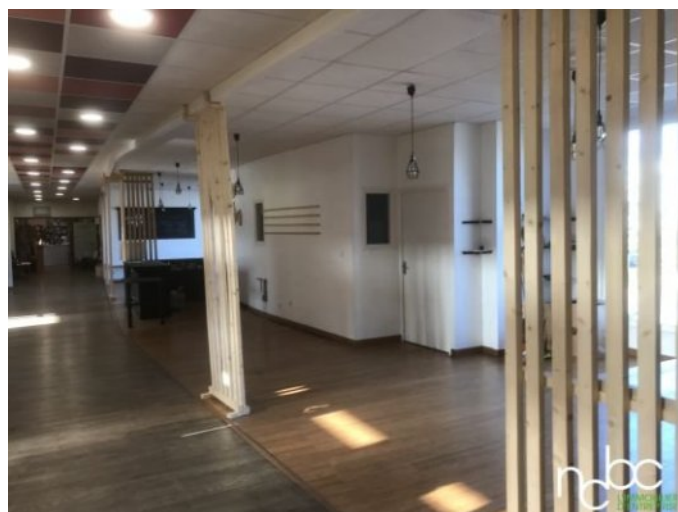
✉ n.gauthier@ncbc.fr

☎ 03.85.94.72.17

☎ 06.11.65.51.08

🌐 www.ncbc.fr

## A LOUER BUREAU



### REFERENCE

Référence : **7151**

### DESCRIPTION

A louer BOURG EN BRESSE local à usage de bureaux. Au premier étage d'un centre commercial spécialisé dans le BIO. Le centre BIO BOURG est situé en bordure du boulevard John Kennedy, axe structurant et très passant. Un grand parking privé à l'arrière pour les usagers et les clients du centre. 2 bureaux d'une surface de 23 et 24 m<sup>2</sup> indépendants. Belle opportunité

### INFORMATIONS FINANCIERES

Loyer annuel : **127,66 € HC et HT/m<sup>2</sup>**

Dépôt de garantie : **0 €/m<sup>2</sup>**

Honoraires : **19,15 € HT/m<sup>2</sup>**

Taxe foncière : Charge Preneur

Assujetti à la TVA : **Oui**

### CONDITIONS COMMERCIALES

Type de bail : **BAIL**

Durée du bail : **3/6/9 ans**

Durée du préavis : **6 mois**

Indexation : **Annuelle**

Indice : **ILC**

Loyers et charges : **Trimestriels et d'avance**

Dépôt de garantie : 3 mois de loyers HT, au prorata des surfaces occupées

### SURFACES PRINCIPALES

Surface totale : **47 m<sup>2</sup>**

Surface divisible : **à partir de 23 m<sup>2</sup>**

### SURFACES DETAILLEES

Bureau : **24 m<sup>2</sup>**

Bureau : **23 m<sup>2</sup>**