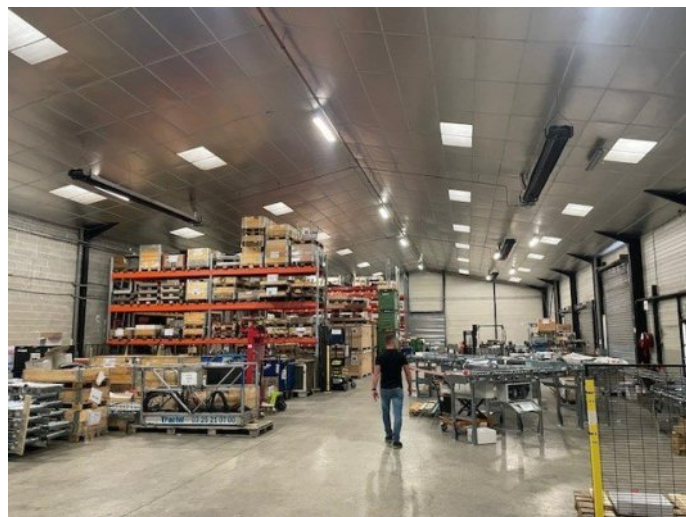




A LOUER LOCAL D'ACTIVITE



REFERENCE

Référence : **7242**

DESCRIPTION

A louer, sud de DIJON, commune de COUCHEY, proximité A31, bâtiment d'activité d'une surface bâtie développée de 1200m² environ dont 100m² de bureaux, 4 portes à quais, 1 porte PL au sol, le tout en parfait état d'entretien.

INFORMATIONS FINANCIERES

Loyer annuel :	63 000 € HC et HT
Loyer annuel :	52,50 € HC et HT/m²
Dépôt de garantie :	15 750 €
Honoraires :	9 450 € HT
Taxe foncière :	Charge Preneur
Assujetti à la TVA :	Oui

IMPOTS / TAXES / TRAVAUX

Taxe foncière :	5 074 €/an
Taxe foncière :	4,23 €/m²/an

CONDITIONS COMMERCIALES

Type de bail :	BAIL COMMERCIAL
Durée du bail :	3/6/9 ans
Durée du préavis :	6 mois
Indexation :	Annuelle
Indice :	ILC
Loyers et charges :	Mensuels et d'avance

SURFACES PRINCIPALES

Surfaces : **1200 m² environ**

CLASSE ENERGIE ET CLASSE CLIMAT

