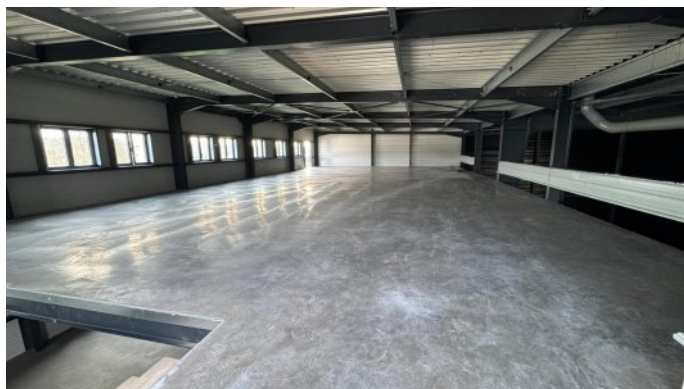




A LOUER PLATEAUX A USAGE DE BUREAUX EN R+1 ET R+2



REFERENCE

Référence : **7290**

DESCRIPTION

À Louer - Plateau à usage de Bureaux en R+1 en l'Etat Futur d'Achèvement (BEFA) à CHARNAY LES MACON. Découvrez ce plateau de bureau spacieux, d'une surface totale de 320 m², offrant ainsi une flexibilité adaptée à vos besoins professionnels. Construit et livré pour juillet 2026, ce plateau bénéficie d'une conception moderne et d'une luminosité naturelle optimale, favorisant un environnement de travail agréable. Le plateau est aménagé non cloisonné, équipé de sanitaires, de climatisations réversibles et avec accès par ascenseur PMR, il vous permet de personnaliser l'aménagement selon vos exigences. N'hésitez pas à nous contacter pour organiser une visite et découvrir tout le potentiel de ces espaces. Ils pourraient parfaitement correspondre aux attentes de votre entreprise.

INFORMATIONS FINANCIERES

Loyer annuel :	66 384 € HC et HT
Loyer annuel :	207,45 € HC et HT/m²
Dépôt de garantie :	25 500 €
Honoraires :	9 957 € HT
Assujetti à la TVA :	Oui

AMENAGEMENTS EXTERIEURS

Construit en :	2026
Ascenseur :	Oui
Accès handicapé :	Oui

CONDITIONS COMMERCIALES

Type de bail :	COMMERCIAL
Durée du bail :	3/6/9 ans
Durée du préavis :	6 mois
Indexation :	Annuelle
Indice :	ILC
Loyers et charges :	Trimestriels et d'avance

SURFACES PRINCIPALES

Surfaces : **320 m² environ**

SURFACES DETAILLEES

Bureau :	314.6 m²
Bureau :	314.6 m²

CLASSE ENERGIE ET CLASSE CLIMAT

