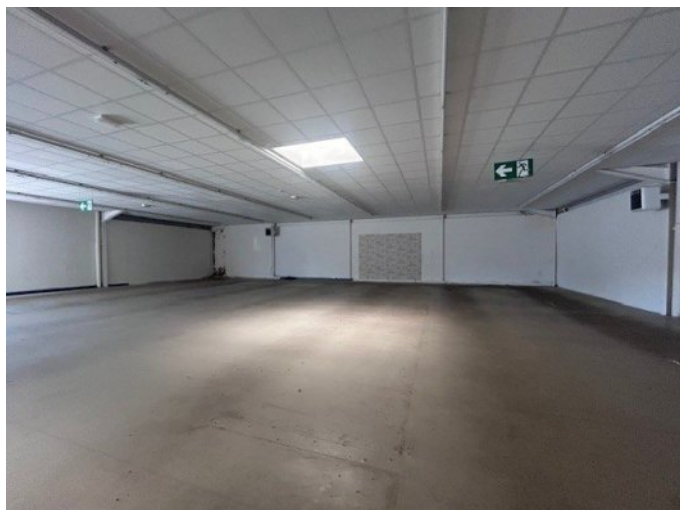




## A LOUER LOCAL COMMERCIAL



### REFERENCE

Référence : **7304**

### DESCRIPTION

A louer, Montceau-les-Mines, cellule commerciale d'une surface de 399 m<sup>2</sup>, idéalement située au cœur de la zone d'activité Sainte Elisabeth. À seulement 10 minutes du centre-ville et avec un accès direct à la RCEA, cet emplacement stratégique est parfait pour développer votre activité. Cette surface généreuse offre une flexibilité d'agencement r, s'adaptant aisément à tout types de commerces ou d'activités professionnelles. Que vous envisagiez de lancer un nouveau projet ou de relocaliser votre entreprise, cet espace saura répondre à vos besoins. Environnement dynamique et stratégique, à proximité de toutes commodités. Belle opportunité d'implantation.

### INFORMATIONS FINANCIERES

Loyer annuel : **24 000 € HC et HT**  
Loyer annuel : **60,15 € HC et HT/m<sup>2</sup>**  
Dépôt de garantie : **6 000 €**  
Honoraires : **3 600 € HT**  
Assujetti à la TVA : **Oui**

### IMPOTS / TAXES / TRAVAUX

Taxe foncière : **5 529 €/an**

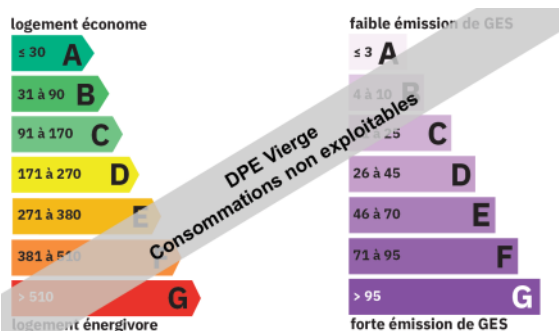
### CONDITIONS COMMERCIALES

Type de bail : **COMMERCIAL**  
Durée du bail : **3/6/9 ans**  
Frais de rédaction du bail : **750 €**  
Durée du préavis : **6 mois**  
Indexation : **Annuelle**  
Indice : **ILC**  
Loyers et charges : **Trimestriels et d'avance**

### SURFACES PRINCIPALES

Surfaces : **399 m<sup>2</sup> environ**

### CLASSE ENERGIE ET CLASSE CLIMAT



### DPE ANCIENNE VERSION