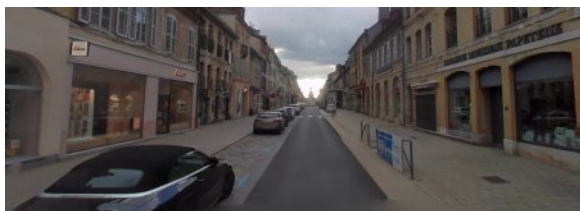




A LOUER LOCAL COMMERCIAL



REFERENCE

Référence : **7311**

DESCRIPTION

À Pontarlier, découvrez ce local commercial d'une superficie généreuse de 160.4 m², idéalement situé au cœur d'une rue piétonne animée. Ce bien bénéficie d'une belle luminosité grâce à sa vitrine de 3 m, offrant un linéaire façade de 3.45 mètres, ce qui garantit une visibilité optimale pour votre activité.

L'agencement intérieur comprend une surface commerciale de 70.60m², local social de 30.50m² et sanitaire. Vous profiterez de la proximité immédiate de commerces variés, facilitant ainsi l'accès à une clientèle diversifiée. Les transports en commun sont également à proximité, augmentant l'attractivité de l'emplacement.

Droit d'entrée de 50 000 €.

Ne manquez pas cette opportunité d'implanter votre activité dans un environnement dynamique !

INFORMATIONS FINANCIERES

Loyer annuel :	7 200 € HC et HT
Loyer annuel :	44,89 € HC et HT/m²
Dépôt de garantie :	1 200 €
Honoraires :	1 080 € HT
Charges annuelles :	320 €
Charges annuelles :	2,00 €/m²

Taxe Foncière : Charge Preneur

Droit d'entrée : 50 000€

Assujetti à la TVA : **Oui**

IMPOTS / TAXES / TRAVAUX

Taxe foncière : **900 €/an**

Taxe foncière : **5,61 €/m²/an**

CONDITIONS COMMERCIALES

Type de bail :	BAIL COMMERCIAL
Durée du bail :	3/6/9 ans
Durée du préavis :	6 mois
Indexation :	Annuelle
Indice :	ILC
Loyers et charges :	Mensuels et d'avance

Droit d'entrée : 50 000€

SURFACES PRINCIPALES

Surfaces :	160.4 m² environ
Linéaire façade :	3.45 m
Linéaire vitrine :	3 m

CLASSE ENERGIE ET CLASSE CLIMAT

