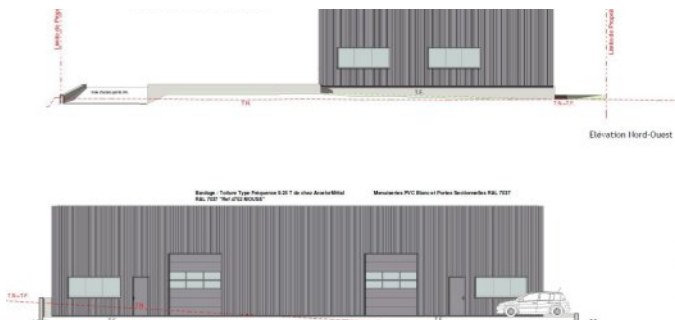




## A LOUER LOCAL D'ACTIVITE



### REFERENCE

Référence : **7434**

### DESCRIPTION

A louer, sur la commune de MAMIROLLE à 20 min de BESANCON, bâtiment d'activités mixtes en BEFA, d'une surface bâtie développée de 344m<sup>2</sup> environ, divisible à en 2 parties de 172m<sup>2</sup> chacune, le tout édifié sur un foncier de 1 146m<sup>2</sup>, HSP de 5/6m, portes sectionnelles, sanitaires, un espace pour bureaux. Parking de 7 places de stationnements. Disponibilité de suite. Belle opportunité.

### INFORMATIONS FINANCIERES

Loyer annuel : **60 € HC et HT/m<sup>2</sup>**

Dépôt de garantie : **5 €/m<sup>2</sup>**

Honoraires : **9 € HT/m<sup>2</sup>**

Taxe foncière : Charge Preneur

Assujetti à la TVA : **Oui**

### CONDITIONS COMMERCIALES

Type de bail : **BAIL COMMERCIAL**

Durée du bail : **3/6/9 ans**

Durée du préavis : **6 mois**

Indexation : **Annuelle**

Indice : **ILC**

Loyers et charges : **Mensuels et d'avance**

Sous-location : **Interdite**

Garantie : 1 mois de loyer HT

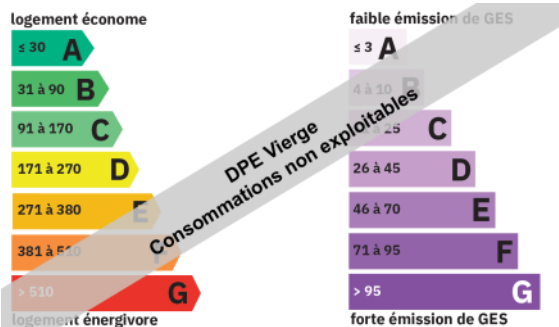
### SURFACES PRINCIPALES

Surface totale : **344 m<sup>2</sup>**

Surface divisible : **à partir de 172 m<sup>2</sup>**

Terrain : **1146 m<sup>2</sup> environ**

### CLASSE ENERGIE ET CLASSE CLIMAT



### DPE ANCIENNE VERSION