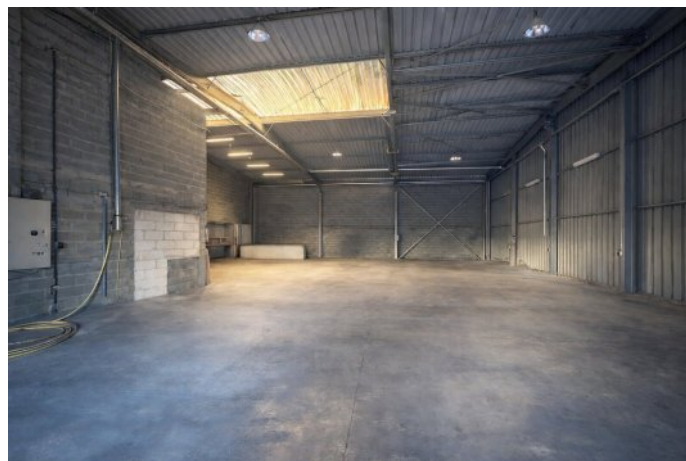




A LOUER LOCAL D'ACTIVITE



REFERENCE

Référence : **7498**

DESCRIPTION

A louer bâtiment d'activité d'une surface bâtie développée de 1100m² environ, sur un terrain clos de 5300m² environ, offrant une belle surface de stockage et parkings extérieur, 6 portes sectionnelles et une hauteur de 6m environ. Idéalement situé au SUD de Chalon sur Saône, facile d'accès, proximité axe routiers principaux et autoroute A6 à seulement 5min. Très belle opportunité pour une activité de stockage et/ou artisanale.

INFORMATIONS FINANCIERES

Loyer annuel : **65,45 € HC et HT/m²**

Dépôt de garantie : **5,45 €/m²**

Honoraires : **9,82 € HT/m²**

TF : Charge Preneur (prorata)

Assujetti à la TVA : **Oui**

CONDITIONS COMMERCIALES

Type de bail : **COMMERCIAL**

Durée du bail : **3/6/9 ans**

Durée du préavis : **6 mois**

Indexation : **Annuelle**

Indice : **ILC**

Loyers et charges : **Mensuels et d'avance**

Bail notarié : Charge Preneur

SURFACES PRINCIPALES

Surface totale : **1100 m²**

Surface divisible : **à partir de 430 m²**

Terrain : **5300 m² environ**

SURFACES DETAILLEES

Activité : **430 m²**

Activité : **670 m²**